

# Inversión Inteligente: Tu Futuro Hogar en el Centro con Comodidades Inigualables

**U\$S 140.000**

- Venta

[Imprimir](#)

Canelones 1435, entre Santiago de Chile y Javier B. Amorim





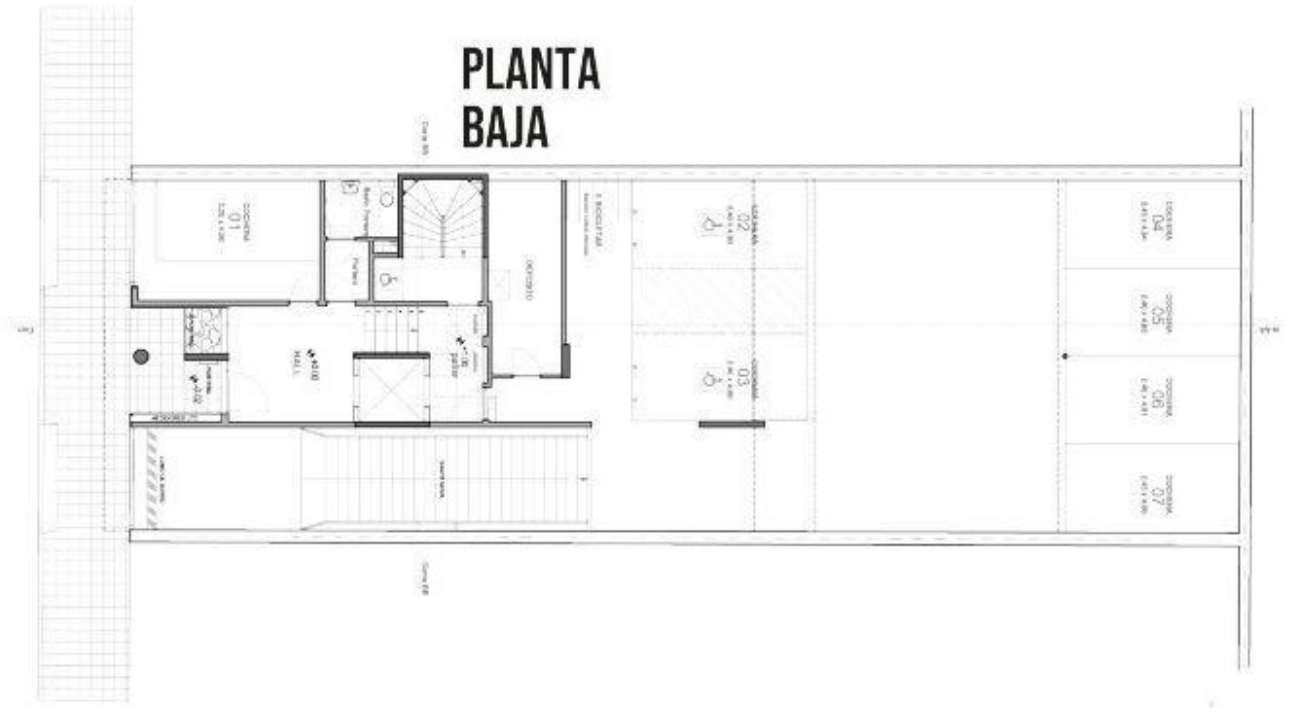




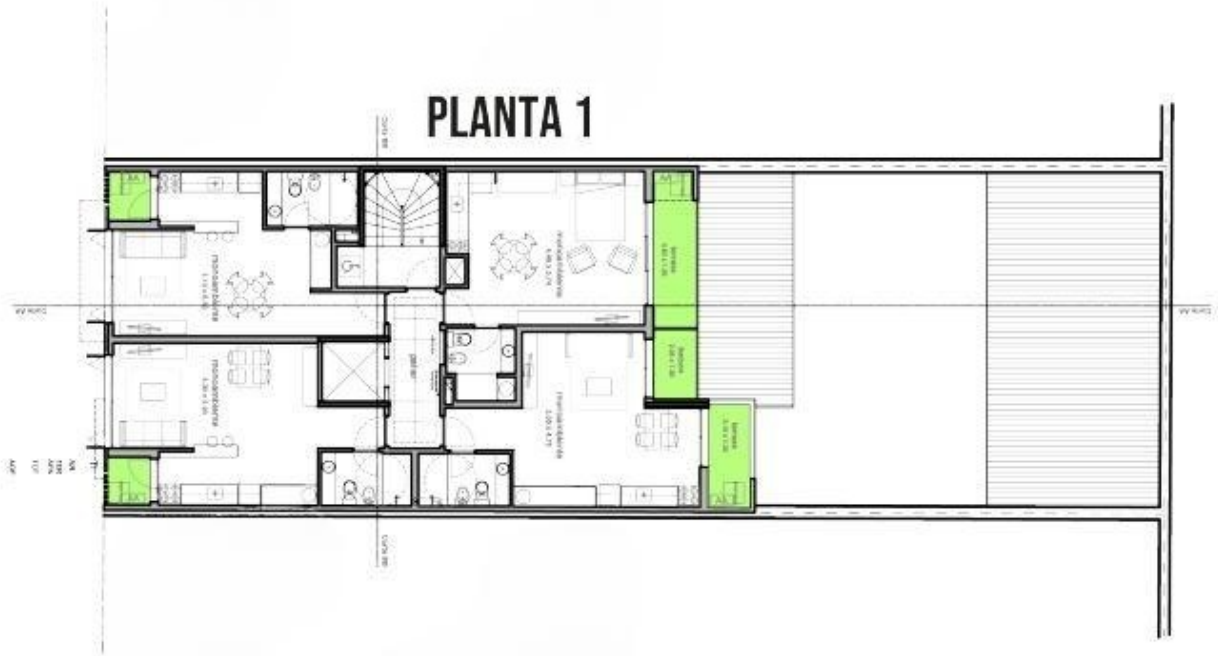




# PLANTA BAJA



# PLANTA 1



# PLANTAS 2 AL 9





# PLANTA 10



## PLANTA 10 SUM



# Inversión Inteligente: Tu Futuro Hogar en el Centro con Comodidades Inigualables

**U\$S 140.000**

- Venta

[Imprimir](#)

Canelones 1435, entre Santiago de Chile y Javier B. Amorim

**Información**

- Tipo **Apartamento**
- Dormitorios **1**
- Baños **1**
- Fondo/Patio **No**

## **Descripción**

### **Confort y Estilo en Cada Rincón: Explora los Apartamentos con Terrazas y Balcones**

Edificio **ubicado en el centro, a solo 200 metros de Av. 18 de Julio, próximo a la Intendencia** y a diversos servicios que hacen de este proyecto una oportunidad inmejorable para vivir con comodidad.

Consta de Sub suelo, Planta baja, 10 niveles de apartamentos con terrazas de servicio individuales, balcones y un último nivel con S.U.M Sub-suelo: Sala de tanques, 7 cocheras (N° 10 al 16). Planta Baja: Hall de acceso y local comercial con baño, depósito, 2 cocheras con acceso directo desde la calle; acceso a 7 cocheras (N° 3 al 9) mediante rampa móvil (SS, P.B.).

#### **Unidades disponibles:**

- ***Apto 502 con cochera N° 6 incluida - U\$S 145.000***
- ***Apto 503 con cochera N° 7 incluida - U\$S 140.000***

#### **Apartamento 502:**

- **Al frente con orientación sur.**
- **Cuenta con: 1 dormitorio, estar comedor y cocina, baño completo, balcón y lavadero.**

#### **Apartamento 503:**

- **Contrafrente con orientación norte.**
- **Cuenta con: 1 dormitorio, estar comedor y cocina, baño completo y terraza.**

#### **COMODIDADES Y TERMINACIONES:**

- Balcón de aluminio y vidrio
- Previsión de instalación para equipos de Aire Acondicionado.
- Portero eléctrico sin visor.

- Muros interiores con enduído y pintura.
- Muros exteriores dobles con aislación térmica.
- En basamento revestimiento tipo fachada ventilada.
- Revestimientos cerámicos en baños y cocinas.
- Pisos de porcelanato.
- Zócalos de PU rígido.
- Baños: mesada de mármol, baha de sobreponer, grifería de bronce de calidad y aparatos sanitarios Ferrum.
- Aberturas de aluminio tipo serie Probbá.
- Cortinas de enrollar de aluminio en dormitorios.
- Cocina: Placares bajo mesada y aéreo, grifería de calidad, mesada de granito y pileta de acero inoxidable.
- Portón automático de acceso a cocheras.
- Parrilleros en apartamentos especificados.

### **BENEFICIOS:**

**Se trata de la construcción de un edificio de viviendas en régimen de ANV, Ley N°**

**18.795, viviendas de interés social y otorgamiento de exoneraciones tributarias.**

Adquiere tu apartamento en este edificio exclusivo con terrazas individuales, balcones y un último nivel con S.U.M. ¡No pierdas la oportunidad de vivir con elegancia y confort!

**¡Contáctanos por WhatsApp para más información sobre esta propiedad!**

[099 736 293](https://www.whatsapp.com/business/profile/099736293)

**¿Necesitas más información? ¡Contáctanos!**

Nombre

---

Teléfono

Email

Mensaje

Enviar