

Tu Hogar Ideal en La Barra: Innovación Arquitectónica y Naturaleza en Perfecta Armonía

U\$S 370.000

- Venta

[Imprimir](#)

La Barra - Maldonado







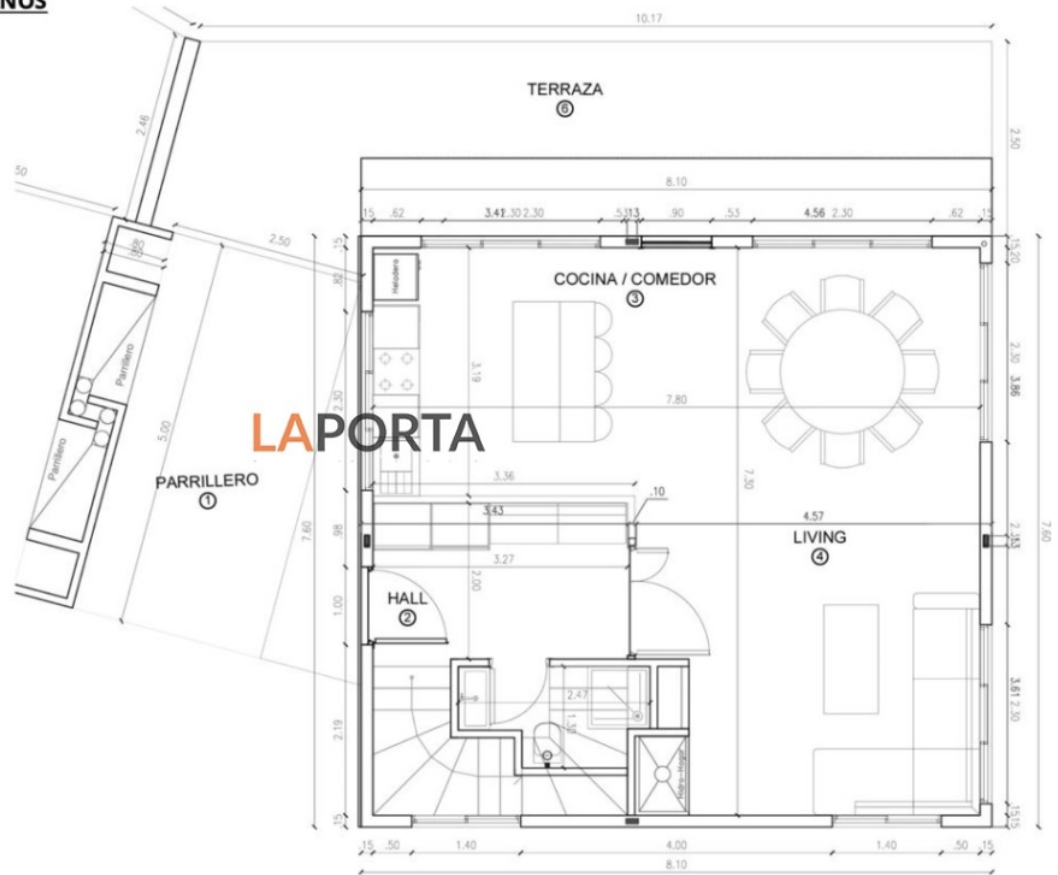


CASAS 3 DORMITORIOS, 3 BAÑOS

PLANTA BAJA:

62m2 cubiertos vivienda
 20m2 cubiertos garaje
 25m2 terraza semicubierta

- * Distribuidor de entrada
- Placard
- Banco y Espejo
- Toilet
- Entrada a Living
- Escalera a Planta Alta

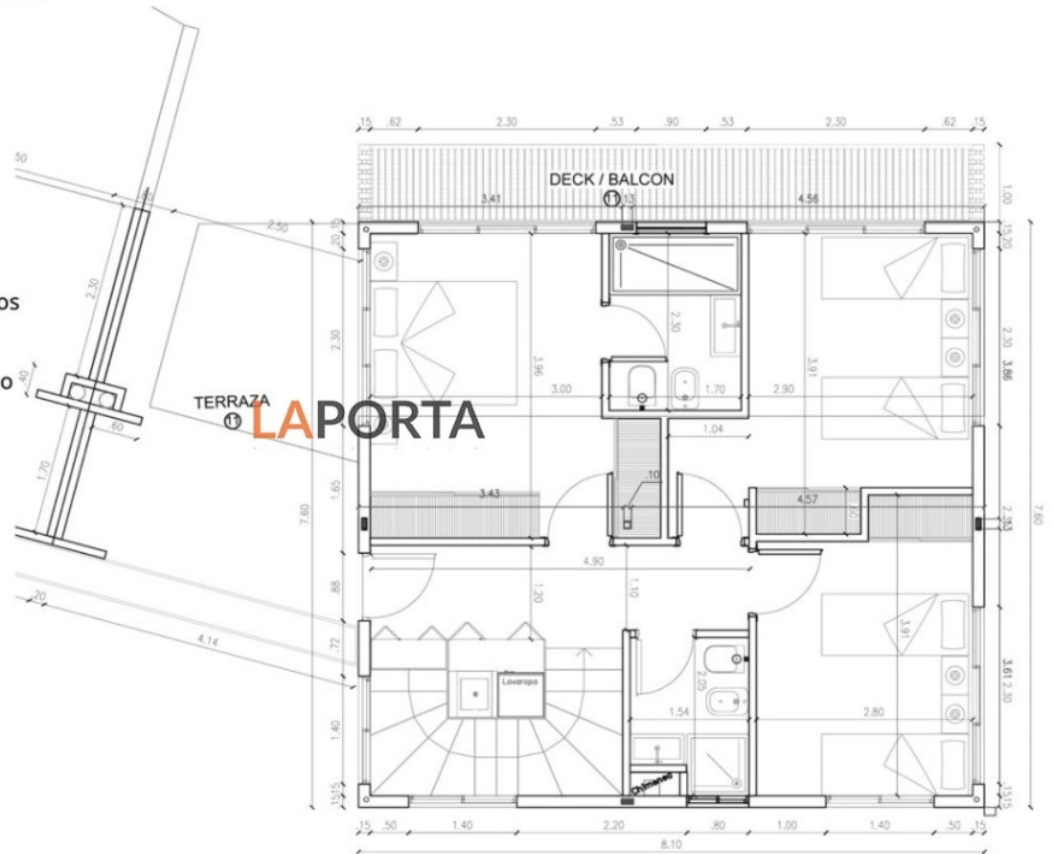


CASAS 3 DORMITORIOS, 3 BAÑOS

PLANTA ALTA:

62m² cubiertos vivienda
20m² balcón-terraza
9m² balcón semicubierto

- * Distribuidor de entrada
 - Placard/laundry
 - Acceso a balcón-terraza
 - Acceso a baño y 3 dormitorios
 - Escalera a Planta Baja
- * Dormitorio principal con baño en-suite y Balcón
- * 2 dormitorios con placard
- * 1 baño completo



Tu Hogar Ideal en La Barra: Innovación Arquitectónica y Naturaleza en Perfecta Armonía

U\$S 370.000

- Venta

[Imprimir](#)

La Barra - Maldonado

Información

- Tipo **Casa**
- Dormitorios **3**

- Baños **3**
- Fondo/Patio **Si**
- m2 total **300 m²**
- m2 construidos **198 m²**

Descripción

Tu Hogar Ideal en La Barra: Innovación Arquitectónica y Naturaleza en Perfecta Armonía

Explora la sofisticación contemporánea en este exclusivo conjunto de seis casas modernas minimalistas en pleno corazón de La Barra de Maldonado, desarrolladas sobre un lote de 2.004 m².

Cada residencia, cuidadosamente diseñada, se integra armoniosamente en un entorno compartido, brindando la privacidad que deseas a la vez que la seguridad añadida que proporciona el conjunto.

Descubre la independencia de tu propio espacio, mientras te sumerges en la belleza de una gran piscina central.

A solo 500 metros de la playa, esta fusión de modernidad y conexión te invita a vivir la vida en su máxima expresión.

CASAS 3 DORMITORIOS, 3 BAÑOS

PLANTA BAJA:

- 62 m² cubiertos vivienda
- 20 m² cubiertos garaje
- 25 m² terraza semicubierta
- Distribuidor de entrada
- Placard
- Toilet
- Entrada a Living
- Escalera a Planta Alta
- Amplio living comedor.
- Cocina integrada.
- Barbacoa techada y cochera

PLANTA ALTA:

- 62 m² cubiertos vivienda

- 20 m2 balcón-terraza
- 9 m2 balcón semicubierto
- Distribuidor de entrada
- Placard laundry
- Acceso a balcón-terraza
- Acceso a baño y 3 dormitorios
- Escalera a Planta Baja
- Dormitorio principal con baño en-suite y balcón
- 2 dormitorios con placard
- Baño completo

Descubre tu próximo hogar en La Barra, ¡Agenda una visita hoy mismo!

- [Solicita una visita](#)