

Chacra en venta en Sierras de Garzón

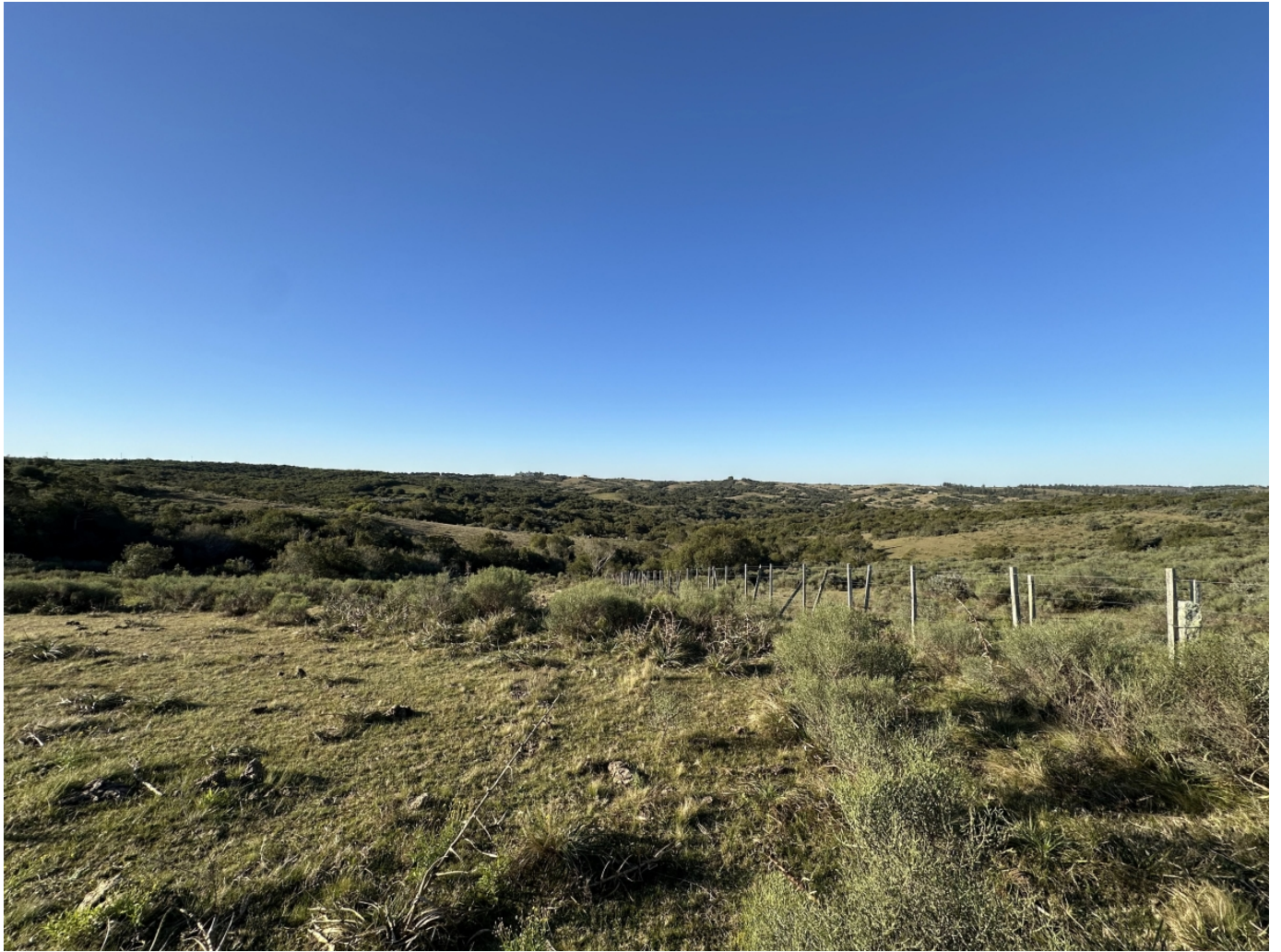
U\$S 570.000

- Venta

[Imprimir](#)

Sierras de Garzón, Maldonado





















Chacra en venta en Sierras de Garzón

U\$S 570.000

- Venta

[Imprimir](#)

Sierras de Garzón, Maldonado

Información

- Tipo **Chacra**
- Fondo/Patio **No**
- m2 total **190000 m²**

Descripción

Chacra en venta en Sierras de Garzón - Maldonado.

Cuenta con 19 hectáreas en una ubicación privilegiada de las Sierras de Garzón, ideal para quienes buscan tranquilidad, conexión con la naturaleza y un estilo de vida auténtico

Conexión con la naturaleza

Disfrutá de un entorno natural único, rodeado de bosques nativos, arroyos cristalinos y fauna local. Un espacio donde cada rincón inspira calma y libertad.

Características del suelo

Terreno serrano con relieve ondulado a quebrado, y pendientes que varían entre el 5% y más del 40%, con una marcada rocosidad.

Composición geológica destacada:

- Rocas predominantes: granitos, migmatitas y rocas metamórficas
- Rocosidad: entre 10% y 40%, con frecuentes afloramientos

Tipos de suelo dominantes:

- Litosoles Subéutricos Melánicos: muy superficiales, areno-gravillosos y pedregosos
- Brunosoles Subéutricos (Háplicos y Típicos): superficiales a moderadamente profundos
- Inceptisoles Umbricos: suelos ácidos, con presencia de aluminio.

Vegetación típica:

- Pradera estival
- Monte serrano
- Matorrales

Uso actual: Ganadero/pastoril

Ubicación edáfica: Unidades Sierra de Aiguá y Santa Clara

Índice de productividad: entre 26 y 53

Un espacio para crear

La posibilidad de diseñar y construir tu hogar soñado en un entorno inspirador.

Inversión en calidad de vida

Un lugar donde el tiempo se desacelera, y cada día invita a vivir con plenitud.

No dejes pasar la oportunidad de tener tu propio paraíso en Garzón

¡Contáctanos por WhatsApp para más información sobre esta propiedad!

[099 736 293](https://api.whatsapp.com/send?phone=57312099736293)

¿Necesitas más información? ¡Contáctanos!

Nombre

Teléfono

Email

Mensaje

Enviar